

Министарство здравља РС, уз подршку ЕУ, покренуло је

Национални програм организованог скрининга на

најчешће малигне болести.

То се односи на карцином дебелог црева, карцином грлића материце и

карцином дојке

У ДЗ Земун спроводе се прегледи(скрининзи) који имају за циљ рано

откривање ових болести. Осигураници

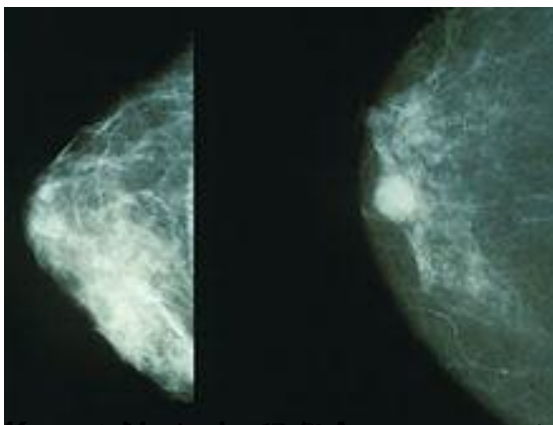
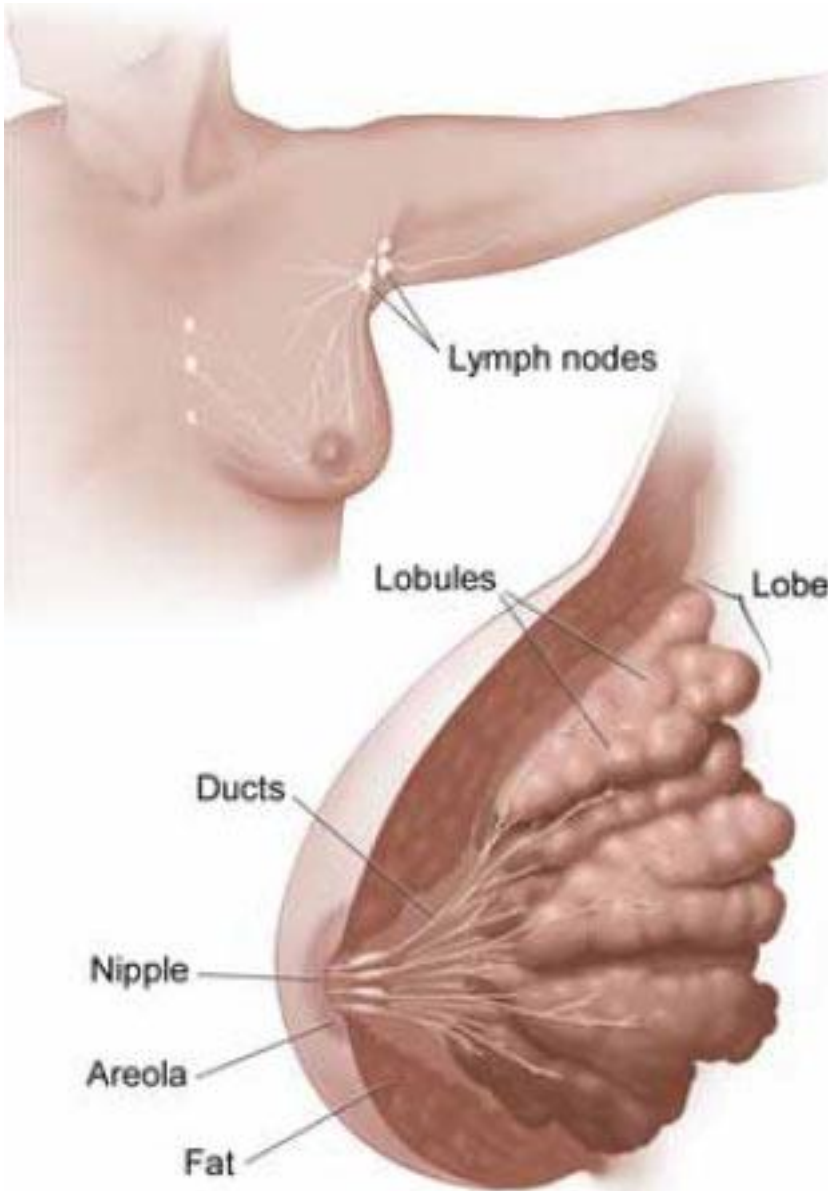
се позивају на преглед по Плану скрининга, а по старосним групама

које су у повећаном ризику оболевања од ових болести.

Скрининг на рано откривање карцинома дојке

Дојка – шематизовани приказ структуре млечне жлезде и пратећих лимфних

чворова



Број нових случајева рака дојке је порастао за око 150 милиона нових случајева дојке у свету сваке године. Доказано је да скрининг смањује смртност од ове болести.